



# Sociedade **Auxiliadora Feminina**

Tema: Quadriênio 2022/2026

Agora, pois, permanecem a fé, a  
esperança e o amor, estes três; porém  
o maior destes é o amor. 1 Co 13:13



## Reunião Departamental



# Fortalecendo as Sociedades Internas da IPB

## SAF - Sociedade Auxiliadora Feminina

Investindo  
na Reunião Departamental





Oh! Como é bom e  
agradável viverem unidos  
os irmãos. (SI 133.1)







Para refletir ...  
O Valor da União



***Cooperação e Crescimento*** (Ef 4. 15 e 16 )

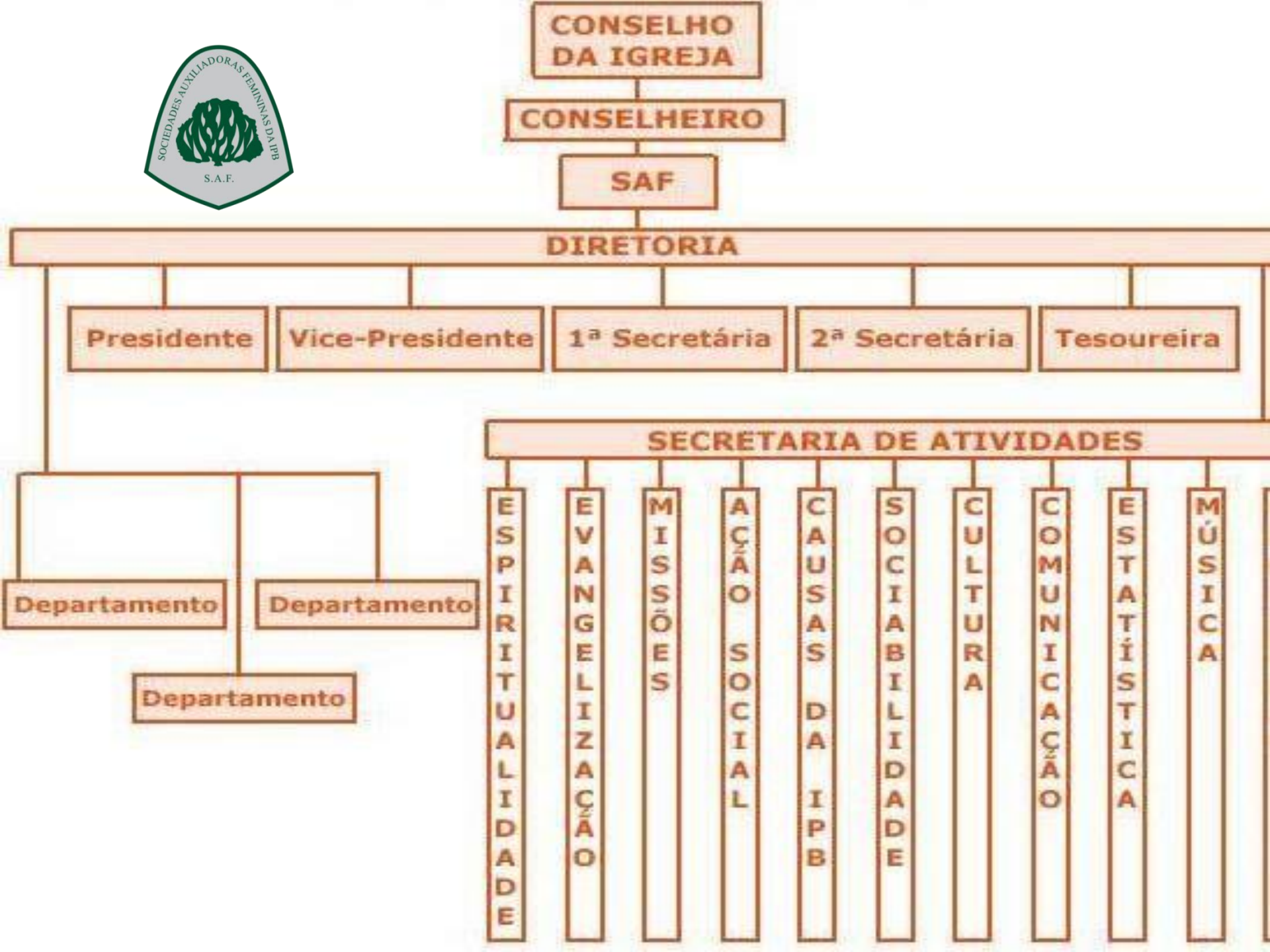
***Compartilhamento de  
Experiências*** (I Co 12.26 a 31)

***Testemunho do Amor de Deus***  
(Jo 17. 22 e 23)



# S A F

## Sociedade Auxiliadora Feminina





# **GTSI - Guia do Trabalho das Sociedades Interna da IPB**

## **Seção 3a. - Dos Departamentos**

**Art. 34** – A SAF poderá se dividir em Departamentos e o número de sócias deve ficar a critério da diretoria.



**SAF**

**Diretoria**



**Coordenadora**

**Departamento  
Ester**



**Coordenadora**

**Departamento  
Débora**





# Reunião Departamental





**Art. 35** – As finalidades dos Departamentos são as seguintes:

# Finalidades do Departamento



## Finalidades dos Departamentos

**a) contribuir para maior desenvolvimento espiritual e social das sócias;**





## Finalidades dos Departamentos

**b) realizar estudos indispensáveis ao desenvolvimento da vida integral das sócias;**



## Finalidades dos Departamentos

**c) preparar as  
sócias para atuar  
no Trabalho  
Feminino da IPB;**



## Finalidades dos Departamentos

**d) aumentar o  
interesse e o  
entusiasmo das  
sócias pelo  
trabalho na  
obra do Senhor;**





## Finalidades dos Departamentos

**e) estreitar as  
relações de amizade  
entre as sócias.**

## **Art. 36 – Funcionamento dos Departamentos:**

- a) os Departamentos funcionarão sob a direção da Coordenadora, que incentivará as sócias, ajudando-as a desenvolver seus dons e talentos;
- b) cada Departamento reunir-se-á no mínimo uma vez por mês;
- c) As reuniões deverão realizar-se preferencialmente na casa das sócias ou não sócias, obedecendo a um sistema de rodízio e visando também a evangelização;
- d) as reuniões deverão ser informais e dinâmicas, zelando sempre pela participação efetiva de todas as sócias presentes.**

**Parágrafo único** –As reuniões departamentais constarão de **parte devocional, expediente, parte social.**



# Coordenadora de Departamento





Amada irmã, você foi escolhida para ser  
“**Coordenadora**” de um departamento da  
SAF.

Assim, seja **consagrada, envolvida,**  
**organizada** e acima de tudo viva na  
dependência do Espírito Santo, sabendo que  
a responsabilidade é sua, **recursos** são  
fornecidos por Deus, e, os **obstáculos** são  
vencidos pelo poder do Espírito Santo que  
opera em sua vida.



# QUALIDADES DE COORDENADORA DE DEPARTAMENTO

# **PREPERANDO UMA REUNIÃO DEPARTAMENTAL**





# ***UMA BOA COORDENADORA DEVE:***





**1. Ter uma vida de Oração;**

**2. Conhecer o GTSI – Guia do Trabalho das Sociedades Internas da IPB;**

**3. Demonstrar interesse em todas as áreas do Trabalho Feminino;**

**4. Preparar com antecedência;**

**5. Registrar e consolidar o relatório;**



# Atitudes que ajudaram na tarefa de coordenar o Departamento

Seja amiga, sorridente, mostre amor e simpatia

Colabore com a presidente Zele pela pontualidade:

Visitar as sócias Ore por suas sócias

Dispensar atenção aos visitantes;

Desenvolver a criatividade

Delegue tarefas para as suas sócias

Organizada, e descontraído.

Evitar conversas fúteis, dando bom testemunho.







# Preparando Reuniões Departamentais



Site da SAF

# Alguns lembretes importantes no preparo de uma reunião:

Identificou o objetivo da reunião?

Certificou-se de que é um tema relevante?

Elaborou um planejamento preliminar?

Selecionou as participações e designou tarefas?

Decidiu onde e quando realizar a reunião?

**Planejamento  
Trimestral**

- Confirmou a disponibilidade do espaço? Adequação do Ambiente?
  - Enviou o convite?
- Enviou leituras e tarefas exijam um preparo antecipado?
- Identificou, organizou e testou qualquer material que seja necessário?
- Preparou- se (Orou, elaborou apresentações, imprimiu o material a ser distribuído, etc...)?

# Sugestões de Tarefas:

- Confecções e/ou distribuição dos convites;
- Devocional: A sócia responsável pela devocional pode convidar outra sócia para dirigir a parte do louvor;
- Acolhimento dando as boas-vindas;
- Mensagem ou Reflexão: De acordo com o tema da reunião, priorizar os estudos da SAF em Revista, do caderno especial, principalmente os da Secretaria de Espiritualidade;

Distribuição de Folhetos e outras literaturas evangélicas durante o mês;

- Visitas ( irmãos enfermos, visitantes, irmãs faltosas e outras);



# **Sugestão de Itens como modelo de um planejamento para uma Reunião Departamental**

Departamento:

Data:

Horário:

Local:

Tema:

Objetivo:

Texto Base:

Versículo para memorizar:

Reflexão:

Modelo do Convite:

Quantidade de convites:

Adequação do ambiente – Decoração se necessário:

Mimo:

Tarefas para ser entregue: Custos:



# **Reunião Departamental**

**Parte Devocional  
Expediente – Prática  
Parte Social**

# **Reunião Departamental**

## *Devocional*

Mensagem ou Reflexão: De acordo com o tema da reunião, priorizar os estudos da SAF em Revista.



# Parte Prática





Registrar a presença das sócias;

Recolher relatórios individuais;

Marcar a próxima reunião; Agradecer as facilitadoras, as sócias, visitas;

Agradecer dona da casa; Distribuir novas tarefas.

Igreja Presbiteriana do Brasil  
Confederação Sinodal de SAFs Noroeste da Bahia  
Federação: \_\_\_\_\_

Anunciando  
as Boas Novas

ESTATÍSTICA - FORMULÁRIO INDIVIDUAL

ITEM	JAN	FEV	MAR	ABR	MAI	JUN	JUL	AGO	SET	OUT	NOV	DEZ
PARTICIPAÇÃO												
Reuniões de Oração												
Visitas Realizadas												
DISTRIBUIÇÃO												
Bíblias												
NT - Evangelhos												
Literatura Cristã												
Folhetos												
CONTRIBUIÇÃO - R\$												
Ofertas Missionárias												
Ofertas para Ação Social												
Contribuição Mensal												
Contrib. Anual paga em / /												

SÓCIA: \_\_\_\_\_ ANO: \_\_\_\_\_

SAF: \_\_\_\_\_ DEPARTAMENTO: \_\_\_\_\_



# Igreja Presbiteriana do Brasil

**SAF - Sociedade Auxiliadora Feminina**

ESTATÍSTICA DO DEPARTAMENTO \_\_\_\_\_

SAF \_\_\_\_\_

RELATORA \_\_\_\_\_

MÊS/ANO: \_\_\_\_\_ TOTAL DE SÓCIAS: \_\_\_\_\_



ITEM	TOTAL
<b>PARTICIPAÇÃO</b>	
Nº de Presenças na Reunião Departamental	
Nº de Presenças nas Reuniões de Oração	
Nº de Visitas Realizadas	
<b>DISTRIBUIÇÃO</b>	
Bíblias	
NT- Evangelhos	
Literatura cristã	
Folhetos	
<b>CONTRIBUIÇÃO</b>	
Ofertas Missionárias	
Ofertas para Ação Social	
Contribuição Mensal	
Contribuição Anual	

( Data )

( Assinatura da Relatora )



# Parte Social



Comemorar aniversário de Sócias

Fazer uma brincadeira – de acordo com o tema


Dinâmica

Saudação a dona da casa ( Mimo)



# Marcar a próxima Reunião *Departamental*

Local da Reunião



Portanto, meus amados irmãos,  
sede firmes e constantes,  
sempre abundantes na obra do  
Senhor, sabendo que o vosso  
trabalho não é vão no Senhor.

1 Co 15.58



Noaci Madalena Cunha Loula

Deus em tudo as abençoe

