

Apresentação de Identidade Visual
SAF 2022-2026

House

Palavras-Chave

FEMINILIDADE

DELICADEZA

LEVEZA

AMOR

PIEIDADE

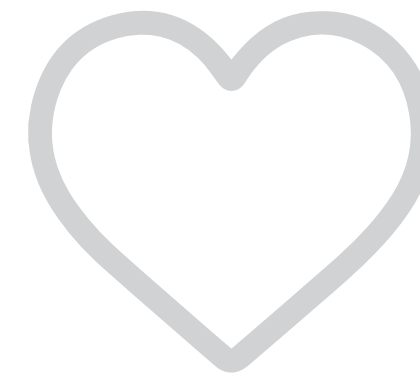
GRAÇA

CRIAÇÃO DO ÍCONE

Conceito



Feminilidade



Amor



Piedade cristã

Direção conceitual: buscamos expressar figurativamente todos os elementos citados no briefing que deveriam compor a marca. A ideia foi unir visualmente a figura feminina em postura de adoração com os ícones do coração e da cruz em uma única composição. O resultado pode ser visto na próxima lâmina.

Resultado

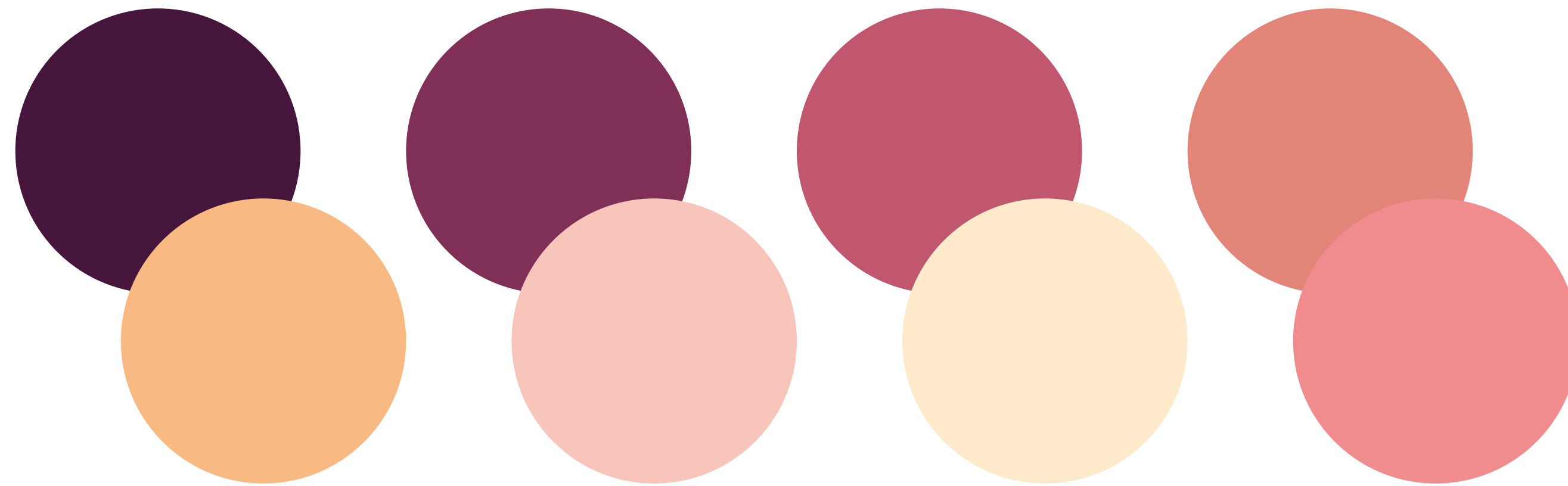


S A F

1 Cor. 13:13

PALETA DE CORES

Paleta de cores



TIPOGRAFIA PADRÃO

Arial Rounded MT

Fonte do Logo

Arial Rounded MT

(fonte para textos etc)

ABCDEFGHIJKLMNOPQRSTUVWXYZ

abcdefghijklmnopqrstuvwxyz

0123456789

A tipografia padrão deve ser utilizada em todos os pontos de contato da marca, seja em peças *online* ou *offline*.

COMPOSIÇÃO

ÍCONE + TIPOGRAFIA + PALETA DE CORES

Versão principal (fundo branco)



SAF

1 Cor. 13:13

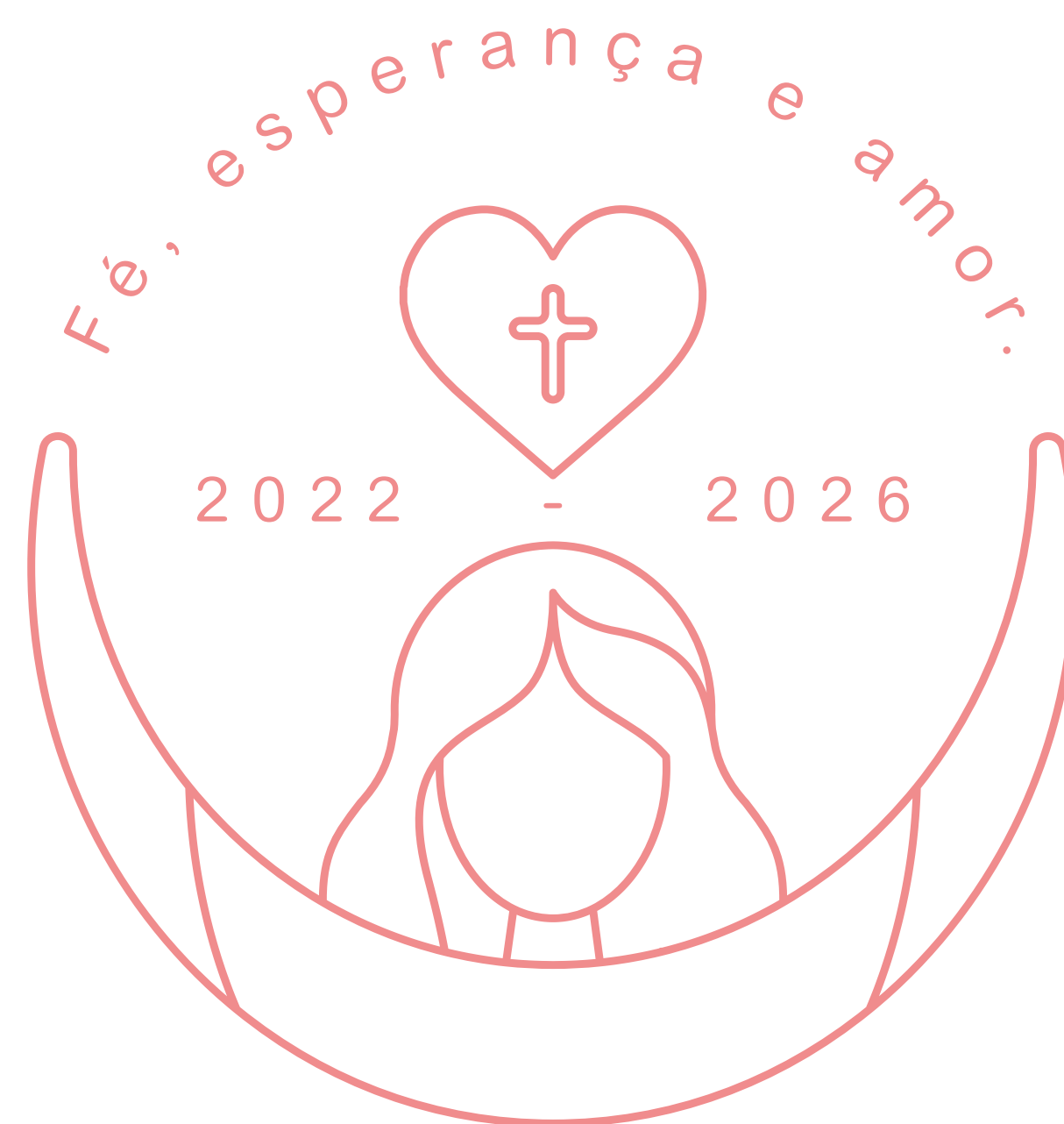
Versão principal (fundo rosa)



SAF

1 Cor. 13:13

Versão em contornos, 1 cor



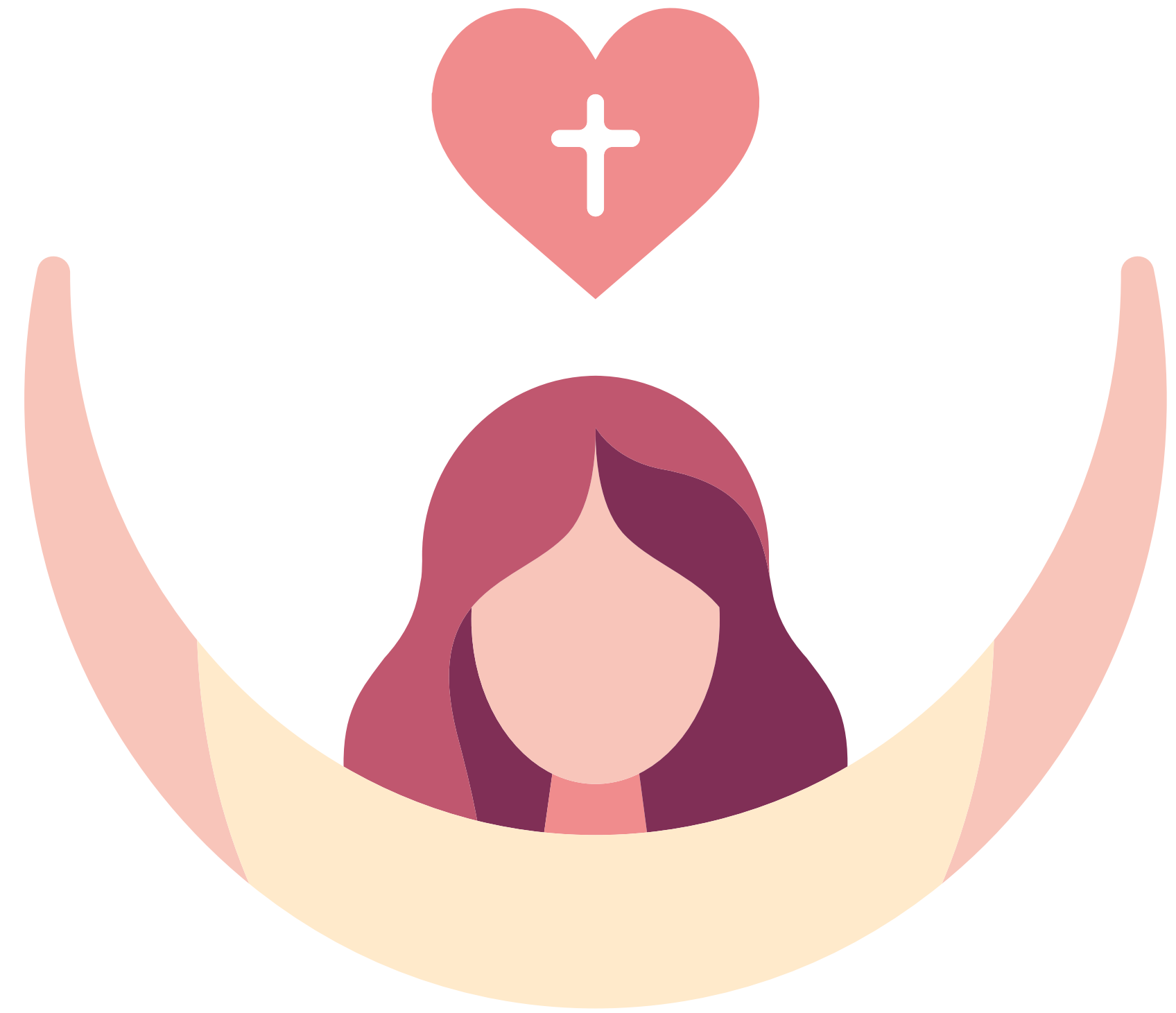
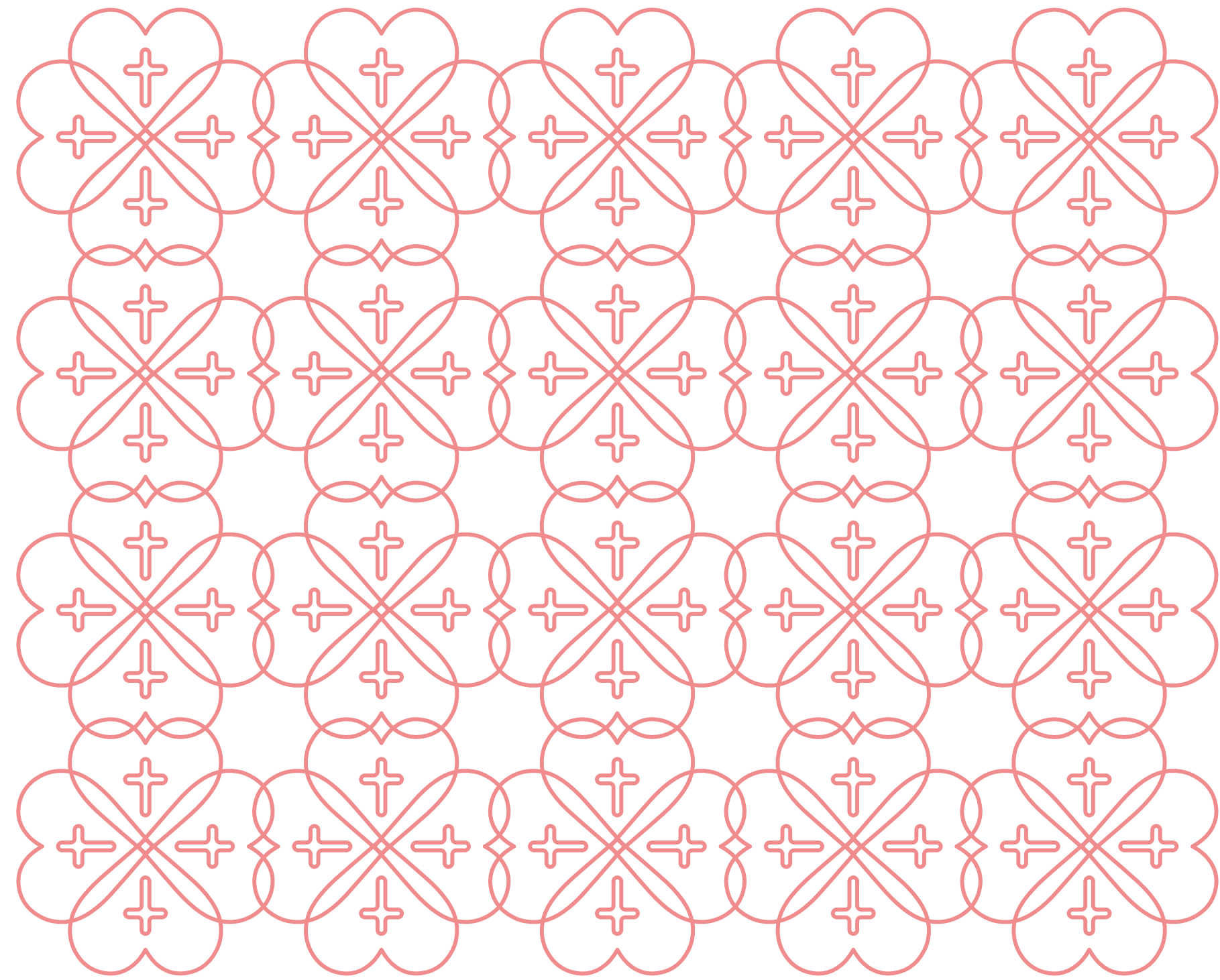
SAF

1 Cor. 13:13

Combinações possíveis



MALHA GRÁFICA E ELEMENTOS DE APOIO



PONTOS DE CONTATO

Exemplificação



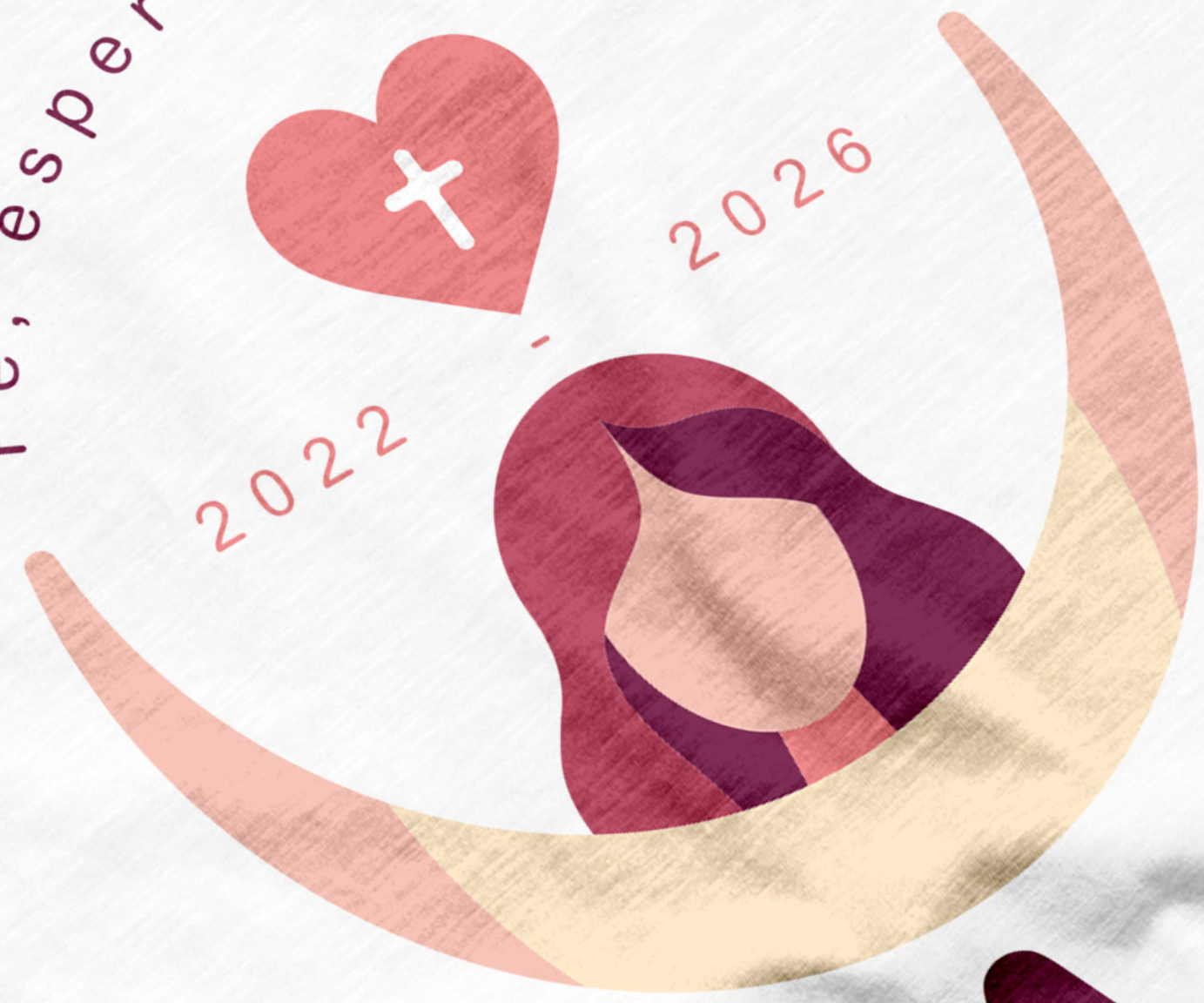
S A F
1 Cor. 13:13

 @safipb

Fé, esperança e amor.
2022 - 2026

S A F I P B
1Cor. 13:13

Fé, esperança e amor.

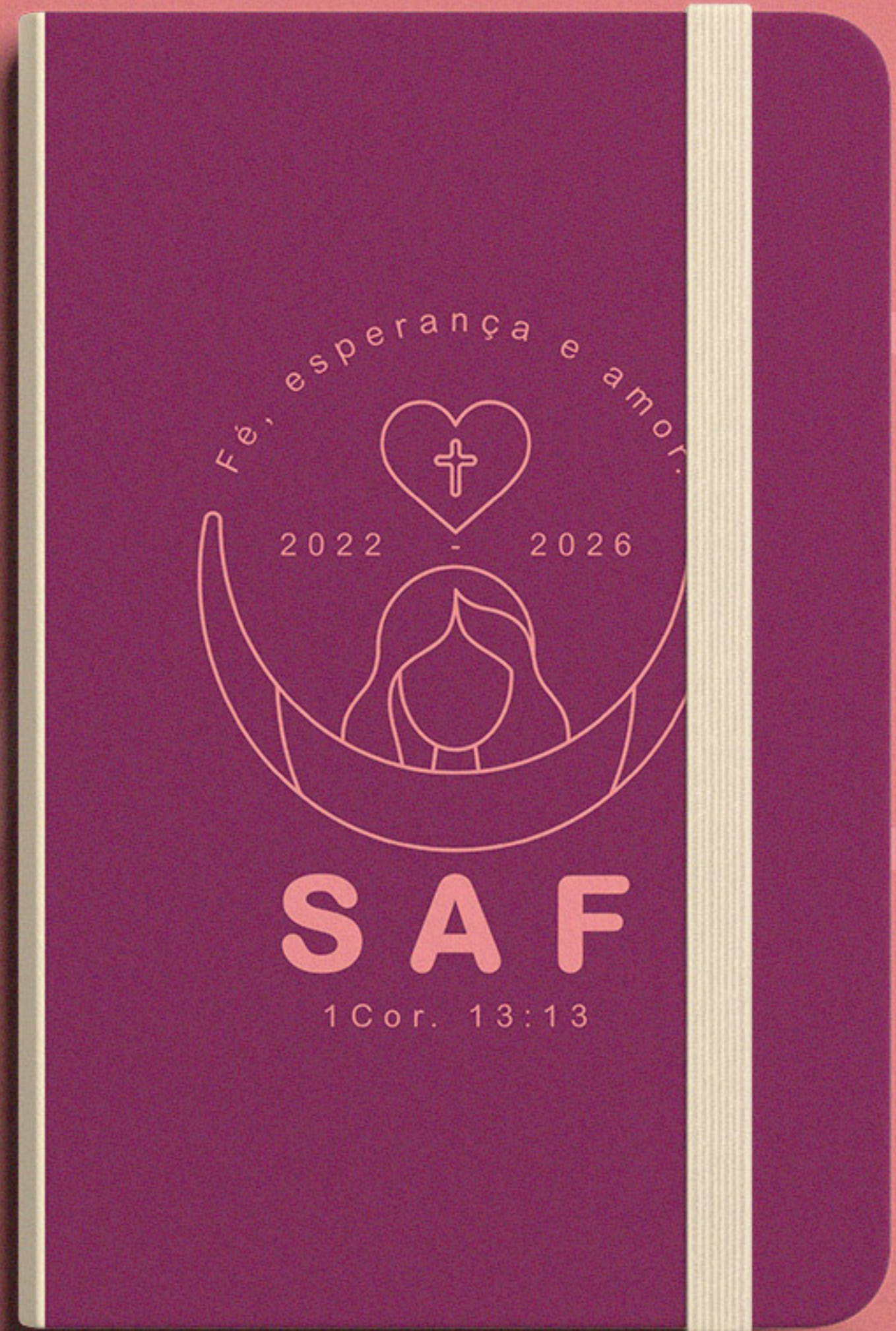


SAFE
1 Cor. 13:13



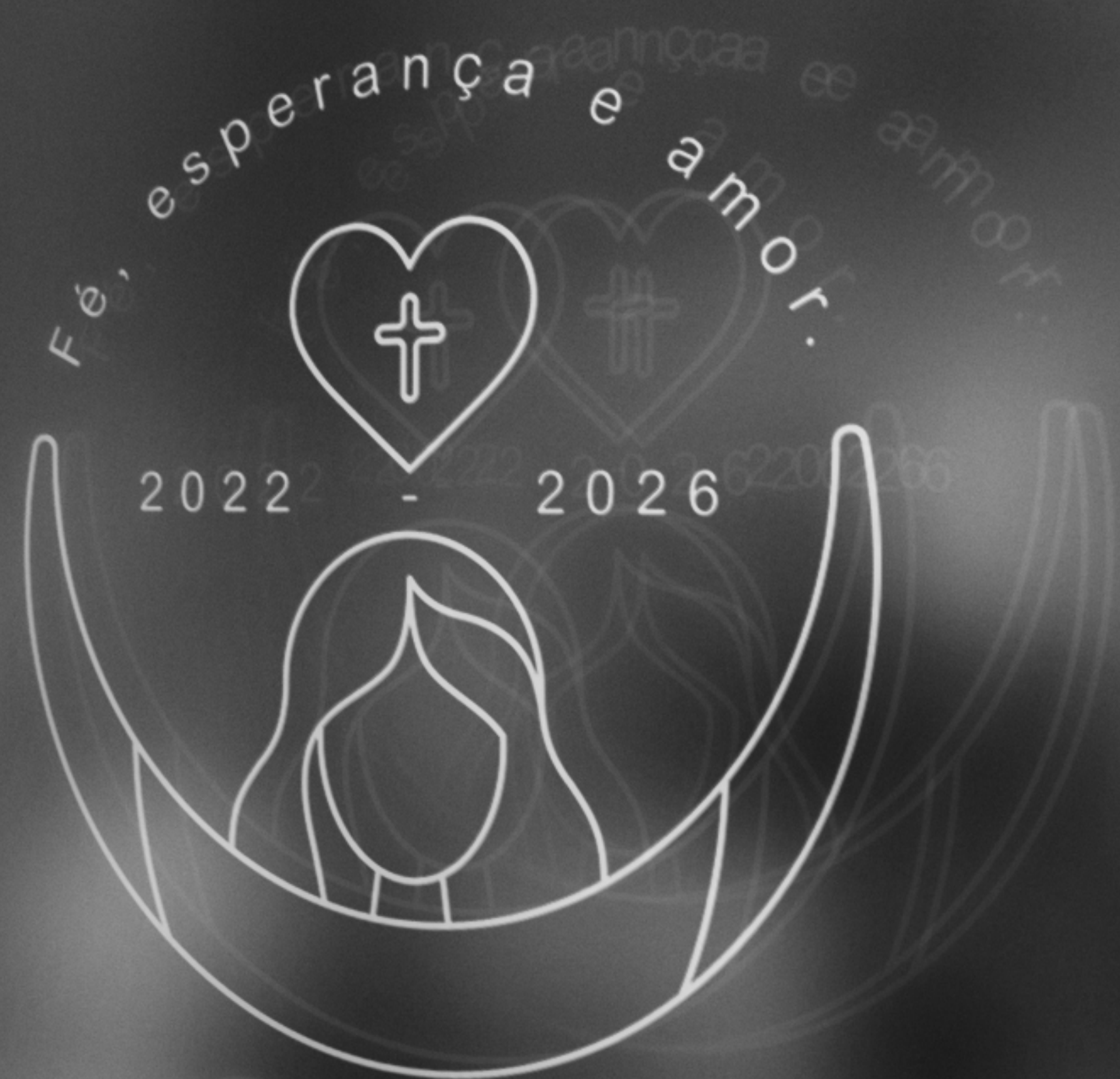
A

N



O

R



SAFE

1 Cor. 13:13



OBRIGADO.

House